

高齢者の介護のお仕事のみなさん
知っていることで介護の質が上がります

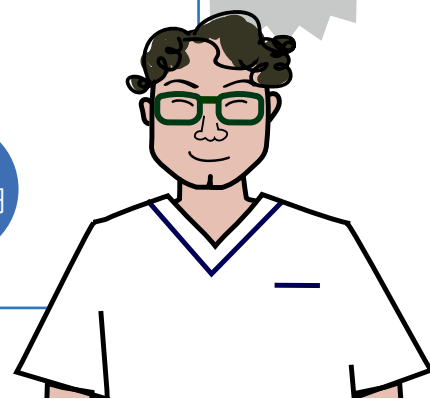
介護職が知っておきたい 高齢者に多い疾患の 医療知識

2/11



13:00～16:00
@CARE TREE セミナー室

1人
4,000円



介護職(介護福祉士・ヘルパー)さんのお仕事は「清潔・排泄・移動・食事の介助など」の生活支援になります。その生活支援を受けている人たちは、何らかの慢性疾患を重複して持ち生活しています。病気(医療)の知識があり生活支援にかかわることで、もっと利用者さんの状態がわかり仕事の質が上がります！

もちろん看護職さんも今さら聞きたいことが学べるチャンスです！一緒に楽しく学習しましょう。

講師 藤田省一(ふじたしょういち)

CARETREE 代表。総合病院、看護学校教員、専門病院の教育責任者を経て医療福祉職の人材育成を中心とする CARETREE 起業。起業後も介護・看護関連を中心に精力的に講師活動が続ける。講師として心がけていることは「難しいことをわかりやすく・明日から実践・本質に気付く」理論と経験に裏付けされた研修はユーモアを交えつつ解りやすく、初めて医療的知識を学ぶ受講者にも好評である。

Program

1. 高齢者の身体的・心理的特徴

2. 疾患の知識と日常生活支援時のポイント

- ・目の病気 白内障/緑内障
- ・摂食嚥下と口腔ケア
- ・糖尿病 低血糖/3大合併症
- ・高齢者に多い骨折の観察と対応
- ・いつもと違う様子を判断する
～高齢者の観察のコツ～
- 循環器/呼吸器/消化器/感染症/排泄
- ・意識障害関連疾患(脳梗塞・脳出血・脱水)
- ・急変時の対応と必要な報告



お申込みは WEB サイトから承ります

WEB フォームからお申込み後、翌営業日中にお支払い方法等が記載されたご案内メールが届きます。ご案内メールに記載されたお支払いをしていただき、お申し込み完了です。当日、会場にお越しください！

合同会社 CARE TREE (CARETREE セミナー室)
111-0053 東京都台東区浅草橋 5-4-5 ハシモトビル 807
TEL : 03-6826-9578
WEB : <https://caretree.co.jp>

